



Электричество - наш незаменимый помощник. Но для тех, кто не знает или пренебрегает правилами электробезопасности, не умеет обращаться с бытовыми приборами, нарушает правила поведения вблизи энергообъектов, электричество таит в себе смертельную опасность.

Запомни:

1. **НЕЛЬЗЯ** пользоваться электроприборами без разрешения взрослых.
2. **НЕЛЬЗЯ** пользоваться неисправными электроприборами, а также самим чинить и разбирать их.
3. **НЕЛЬЗЯ** играть с электрическими розетками (если ты увидел неисправную розетку, выключатель, оголенный провод, ничего НЕ трогай и сразу расскажи об этом взрослым!).
4. **НЕЛЬЗЯ** касаться включенных электроприборов мокрыми руками или протирать электроприборы влажной тряпкой.
5. **СМЕРТЕЛЬНО ОПАСНО** касаться оборванных висящих или лежащих на земле проводов или даже приближаться к ним. Удар током можно получить и в нескольких метрах от провода за счет шагового напряжения.
6. **СМЕРТЕЛЬНО ОПАСНО** влезать на опоры высоковольтных линий электропередачи, играть под ними, разводить костры, разбивать изоляторы на опорах, делать на провода набросы проволоки и других предметов, запускать под проводами воздушных змеев.
7. **СМЕРТЕЛЬНО ОПАСНО** открывать лестничные электрощиты, находящиеся в подъездах домов, влезать на крыши домов и строений, где поблизости проходят электрические провода, заходить в трансформаторные будки, электрощитовые и другие электротехнические помещения, трогать руками электрооборудование, провода.
8. **СМЕРТЕЛЬНО ОПАСНО** останавливаться на отдых вблизи воздушных линий электропередачи, либо подстанций и рыbachить под проводами линии электропередачи.

Электробезопасность дома: правила обращения с электричеством



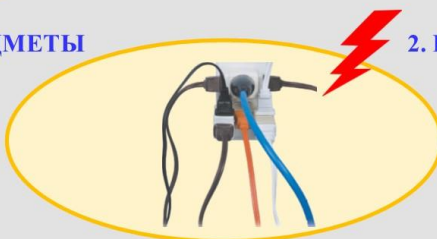
1. НЕ СУЙ ПОСТОРОННИЕ ПРЕДМЕТЫ В РОЗЕТКУ

Удар током 220 V
может
сильно покалечить или убить



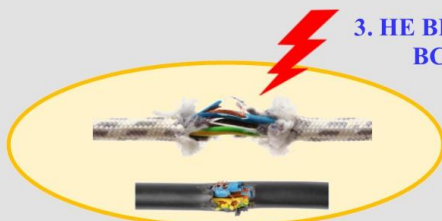
2. НЕ ПОЛЬЗУЙСЯ СЛОМАННЫМИ ЭЛЕКТРОПРИБОРАМИ

Включенный в электрическую сеть
сломанный электроприбор
может загореться



3. НЕ ВКЛЮЧАЙ ОДНОВРЕМЕННО В СЕТЬ ВСЕ ЭЛЕКТРОПРИБОРЫ В ДОМЕ

Перегрузка в сети
может вызвать
короткое замыкание



4. БЕРЕГИСЬ ПРОВОДОВ С ПОВРЕЖДЕННОЙ ОБМОТКОЙ

Можно получить удар током,
дотронувшись до оголенных проводов



5. БЕРЕГИСЬ СТАРЫХ, ИСКРЯЩИХСЯ, ПЛОХО ПРИКРУЧЕННЫХ РОЗЕТОК

При включении в электрическую сеть может произойти
короткое замыкание, которое приведет к пожару

ПРАВИЛА ОБРАЩЕНИЯ С ЭЛЕКТРИЧЕСКИМИ ПРИБОРАМИ

Вы не должны самостоятельно заменять электродины и предохранители, производить ремонт электропроводки и бытовых приборов. Пусть это сделают старшие или специалист-электрик!

Нельзя брать за провода электроприборов мокрыми руками, тянуть за провод вилку из розетки, открывать крышки выключателей и штепсельных розеток.

Очень опасно пользоваться выключателями, штепсельными розетками, выключки, кнопками звонков с разбитыми крышками, а также бытовыми приборами с поврежденными, обуглившимися и пережженными проводами. Вы не должны проходить мимо подобных фактов. Своевременно сообщайте взрослым о повреждениях!

Необходимо знать, что бытовые электроприборы и переносные светильники предназначены только для пользования в помещениях с сухими и токопроводящими полами и вдали от металлических труб и конструкций, имеющих связь с землей. Поэтому в ванных комнатах и на балконах, помещениях с бетонными полами опасно пользоваться феном, переносными электроинструментами, утюгами, электрочайниками, настольными лампами.

Нельзя включать в сеть и пользоваться на открытом воздухе электроприборами, так как земля – хороший проводник электричества, и при каких-либо неисправностях прибора человек может оказаться под действием электрического тока.



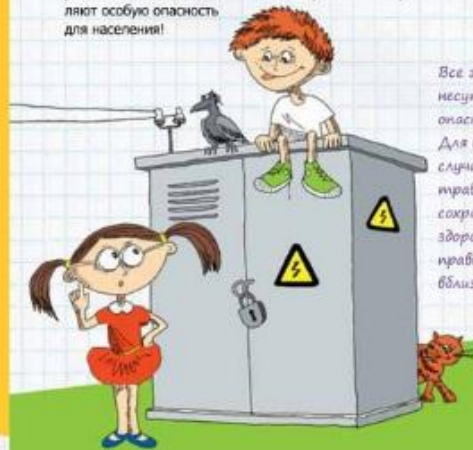
4

ДЛЯ ПОСТОРОННИХ ЛИЦ ЭНЕРГООБЪЕКТЫ СМЕРТЕЛЬНО ОПАСНЫ!

Энергообъекты – это воздушные и кабельные линии электропередачи, подстанции, трансформаторные подстанции, распределительные пункты.

Воздушные линии электропередачи напряжением 35, 110 киловольт передают электроэнергию в города и поселки. Воздушные и кабельные линии электропередачи напряжением 6, 10 киловольт отвечают за электроснабжение внутри городов и сельских населенных пунктов. Линии электропередачи напряжением 380 вольт обеспечивают электроэнергией многоквартирные жилые дома, а 230 вольт – отдельные квартиры.

Подстанции делятся на подстанции высокого класса напряжения – 35 киловольт и выше и трансформаторные подстанции напряжением 6, 10 киловольт. Подстанции предназначены для понижения напряжения в сети переменного тока и для распределения электроэнергии. Трансформаторные подстанции расположены в каждом населенном пункте и в силу их повсеместности представляют особую опасность для населения!



Все энергообъекты несут в себе реальную опасность для жизни! Для предотвращения случаев электро-травматизма, сохранения жизни и здоровья соблюдайте правила поведения вблизи энергообъектов!

5

БЕЗОПАСНОЕ ЭЛЕКТРИЧЕСТВО ДОМА



ПРАВИЛА ЭЛЕКТРОБЕЗОПАСНОСТИ ДОМА:

- ⚡ Выключай все электрическое оборудование, которое не используешь (телевизоры, компьютеры), особенно ночью, когда огонь может быстро распространяться во время сна.
- ⚡ Не допускай скручивания проводов.
- ⚡ Не накрывай лампы тканью.
- ⚡ Не клади электрические приборы вблизи штор или мебели, не допускай попадания на них сухой одежды или ткани.

ПОМНИ, ЭЛЕКТРОПРИБОРЫ НЕЛЬЗЯ ТУШИТЬ ВОДОЙ!

Если ты почувствовал в помещении запах горячей электропроводки или обнаружил искрящиеся электроприборы, сразу вызывай пожарную охрану!

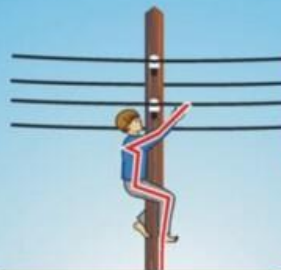
ОСТОРОЖНО, ЭЛЕКТРИЧЕСТВО!

При соприкосновении с провисшими или оборванными проводами человек попадает под действие электрического тока и может быть поражен им. Провод - человек - земля - это путь, по которому пройдет электрический ток.



СТОЙ
НАПРЯЖЕНИЕ

Смертельно опасно подходить ближе 8 м к лежащему на земле оборванному проводу. Необходимо сообщить о случившемся на ближайшее энергопредприятие или по телефону 01.



Внутри трансформаторных подстанций - высокое напряжение

Не влезай на опору линии электропередачи! Ты подвергаешь свою жизнь смертельной опасности.



ЭТИ ЗНАКИ ПРЕДУПРЕЖДАЮТ ЧЕЛОВЕКА ОБ ОПАСНОСТИ ПОРАЖЕНИЯ ЭЛЕКТРИЧЕСКИМ ТОКОМ. ПРЕНЕБРЕГАТЬ ИМИ, А ТЕМ БОЛЕЕ СНИМАТЬ ИХ - НЕДОПУСТИМО!

Проходя через тело человека, электрический ток воздействует на нервную систему, вызывая остановку сердца и дыхания. При поражении электричеством можно получить электрический ожог, механическую травму и ослепление электрической дугой.



Из-за детской шалости с набросами на линию электропередачи могут погибнуть люди, сгореть все бытовые приборы в ближайшем населенном пункте.

Недопустимо играть под линиями электропередачи и вблизи других энергообъектов.

Не пользуйся бытовыми приборами с поврежденной изоляцией.



Не пытайся разбирать и ремонтировать электроприборы. Не вставляй посторонних предметов в розетку.